

CLWB PLANT TRWY'R POST

Pecyn wythnosol 58
10/05/21

Aeth Iesu'n ei ôl i'r nefoedd

Stori a gweithgareddau i'w gwneud gartref
tra dydyn ni ddim yn cyfarfod.

Paid â phoeni os na wnei di bopeth.
Gwna yr hyn yr wyt yn ei ffansio a chael hwyl!



Paratowyd y pecyn hwn gan:

Andy Hughes - Saint y Gymuned, Susan Williams - Cynllun EFE a Chapel Caersalem, Caernarfon,
Nia Williams - Eglwys Bresbyteraidd Cymru, Jennifer Roberts - Eglwys Bresbyteraidd Cymru
gyda chymorth, syniadau ac adnoddau gan Mair Roberts, Rachel Hughes
Bryn Williams a Gwyn Rhydderch

An English
version
is also
available

Dalier sylw os gwelwch yn dda. Am resymau hawlfraint dylai'r pecyn hwn gael ei ddsbarthu'n gyflawn ac yn rhad ac am ddim. Nid yw unrhyw adran o'r pecyn i gael ei ddefnyddio ar wahân neu ei gopïo gan unrhyw gyhoeddiad arall heb yn gyntaf gael caniatâd. Cysylltwch ag Ahughes@saintygyuned.org

Stori



Fersiwn Beibl.net

Am bron chwe wythnos ar ôl iddo gael ei groeshoelio dangosodd ei hun iddyn nhw dro ar ôl tro, a phrofi y tu hwnt i bob amheuaeth ei fod yn fyw. Roedd yn siarad â nhw am beth mae teyrnasiad Duw yn ei olygu.

Un o'r troeon hynny pan oedd yn cael pryd o fwyd gyda nhw, dwedodd fel hyn: "Peidiwch gadael Jerwsalem nes byddwch wedi derbyn y rhodd mae fy Nhad wedi'i addo. Dych chi'n cofio fy mod wedi siarad am hyn o'r blaen. Roedd loan yn bedyddio â dŵr, ond mewn ychydig ddyddiau cewch chi'ch bedyddio â'r Ysbryd Glân."

Pan oedd y disgyblion yn cyfarfod gyda Iesu roedden nhw'n gofyn iddo o hyd, "Arglwydd, ai dyma pryd rwyd ti'n mynd i ryddhau Israel a'i gwneud yn wlad annibynnol unwaith eto?" Ateb Iesu oedd: "Duw sy'n penderfynu pethau felly. Does dim rhaid i chi wybod beth ydy'r amserlen mae Duw wedi'i threfnu. Ond bydd yr Ysbryd Glân yn disgyn arnoch chi, ac yn rhoi nerth i chi ddweud amdana i wrth bawb – yn Jerwsalem a Jwdea, yn Samaria, a drwy'r byd i gyd."

Yna ar ôl iddo ddweud hynny cafodd ei godi i fyny i'r awyr o flaen eu llygaid. Dyma gwmwl yn dod o'i gwmpas a diflannodd o'u golwg. Tra oedden nhw'n syllu i'r awyr yn edrych arno'n mynd, yn sydyn dyma ddau ddyn mewn dillad gwyn yn ymddangos wrth eu hymyl nhw, a dweud, "Chi Galileaid, beth dych chi'n ei wneud yma yn syllu i'r awyr? Mae Iesu wedi cael ei gymryd i'r nefoedd oddi wrthoch chi. Ond yn union yr un fath ag y gweloch e'n mynd bydd yn dod yn ôl eto."

Actau 1:3-11 Beibl.net

Fersiwn syml

Ymddangosodd Iesu i'r disgyblion dro ar ôl tro wedi ei atgyfodiad. Un tro pan roedd yn cael pryd o fwyd dywedodd wrthynt, "Arhoswch yn Jerwsalem nes y byddwch wedi derbyn y rhodd mae Duw wedi ei addo i chi". Dro arall roedden nhw gyda'i gilydd ar Fynydd yr Olewydd ger Jerwsalem. Gofynnodd y disgyblion i Iesu, "Arglwydd pryd wyt ti'n mynd i ryddhau Israel i fod yn wlad annibynnol eto?" Atebodd Iesu, "Duw sydd yn penderfynu hynny." Ar ôl i Iesu ateb y disgyblion cafodd ei godi i fyny i'r awyr a daeth cwmwl o'i amgylch a diflannodd o'u golwg. Ymddangosodd dau angel o'u blaenau. Roedd y disgyblion yn dal i edrych i fyny i'r awyr. Gofynnodd yr angylion i'r disgyblion, "Pam eich bod yn syllu i'r awyr? Mae Iesu wedi mynd i fyny at ei Dad i'r nefoedd ond fe ddaw yn ôl eto yn y dyfodol."



Cwestiynau i'w trafod

Ar ôl darllen y stori gyda'ch gilydd, fe allech chi drafod y cwestiynau hyn fel teulu:

1. Pa fryn neu fynydd ydy'r uchaf wyt ti wedi cerdded i'w gopa? Beth oeddet ti'n gallu ei weld?
2. Beth oedd Iesu eisiau i'r disgyblion ei wneud?
3. Pwy oedd am ddod i helpu'r disgyblion i wneud hyn?
4. Pam wyt ti'n meddwl fod Iesu wedi mynd yn ôl i'r nefoedd?

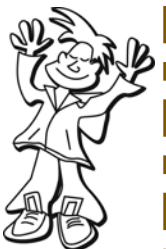


Gweddi fer

O Dduw, diolch i Ti am anfon Iesu i'r byd. Diolch i Ti dy fod gyda ni bob amser.

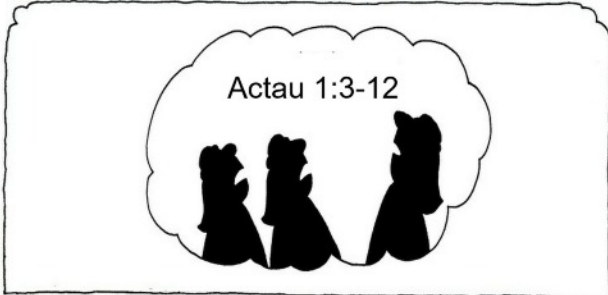
Plis helpa fi i ddweud wrth fy ffrindiau mor wych ydy Iesu.

Amen.



Aeth Iesu'n ei ôl i'r nefoedd

www.lambsongs.co.nz Gan Jill Kemp (Cyf. Susan Williams) Llundain: Richard Gunther



Roedd ei ffrindiau gydag ef a gwelsant beth ddigwyddodd pan aeth Iesu yn ei ôl i'r nefoedd. Ysgrifennon nhw'r hanes yn y Beibl.



Deugain niwrnod wedi i Iesu atgyfodi roedd yn amser iddo fynd yn ôl i'r nefoedd at ei Dad. Dringodd ef a'i ddisgyblion i gopa Mynydd yr Olewydd.



Dyweddodd Iesu wrthynt am fynd i Jerwsalem ac aros i'r Ysbryd Glân ddod i roi pŵer iddynt. Yna roeddynt i ddweud wrth bobl eraill ym mhobman y cyfan roeddent wedi gweld Iesu'n ei wneud.



A thra roedd ei ffrindiau'n sefyll yno, ar gopa'r mynydd, cymerwyd Iesu i fyny i'r nefoedd mewn cwmwl.



Roedd y disgyblion wedi eu syfrdanu ac fe wnaethon nhw sefyll yno'n gegrwrth yn edrych â'u llygaid eu hunain, i fyny i'r nefoedd!



Yna ymddangosodd dau angel a dweud, "Un dydd fe ddaw Iesu'n ei ôl eto yn union yr un ffordd ag y gwelsoch ef yn mynd i fyny i'r nefoedd."



Aeth y disgyblion, ar eu hunion, yn ôl i Jerwsalem, i aros am ddyfodiad yr Ysbryd Glân. Yna fe ddechreuon nhw ddweud y Newyddion Da am Iesu wrth bobl ym mhobman.



Mae'r Beibl yn dweud y bydd Iesu, un dydd, yn dod yn ôl ac yn sefydlu ei deyrnas ar y ddaear hon. Rydw i'n credu yn Iesu hefyd!

Sialensau

Collage

Crea 'collage' o lesu'n codi fyny i'r cymylau, drwy ddefnyddio gwllân cotwm, papur sidan a defnyddiau eraill.



Cwmwl glaw mewn pot jam!

Byddi angen:

- Dŵr
- Sebon eillio ('shaving foam')
- Lliw bwyd glas neu baent dyfrlliw hylifog
- Diferwr ('dropper') neu biped.

Beth i'w wneud:

- Rho ddŵr yn y jar hyd at ychydig dros ei hanner.
- Rho dalp mawr o'r sebon eillio ar ben y dŵr. Hwn fydd y 'cwmwl glaw'.
- Ychwanega ddiferion o'r lliw bwyd neu'r dyfrlliw hylifog ar ben y cwmwl gan ddefnyddio'r diferwr.
- Unwaith y bydd yna ddigon o ddiferion yn y cwmwl sebon, bydd yn dechrau 'glawio' i'r dŵr o dan y cwmwl.



Dweud stori

Adrodda un stori am lesu wrth dy deulu neu dy ffrindiau.

Efallai y buaset yn gallu defnyddio cymeriadau Lego i dy helpu neu wisgo i fyny.

I fyny

Fedri di dynnu lluniau o 10 peth y mae'n rhaid i ti edrych i fyny i'w gweld?

Dyma un syniad i ddechrau.



Fideo o'r stori

<https://www.youtube.com/watch?v=B57WOOohGdw>



Cartŵn (Saesneg)

<https://www.youtube.com/watch?v=UcFw8pLBSIo>

Fideo o gân yr wythnos
<https://youtu.be/b8XBeFUU7Fo>

Dolenni



Posau

Darganfod yr adnod

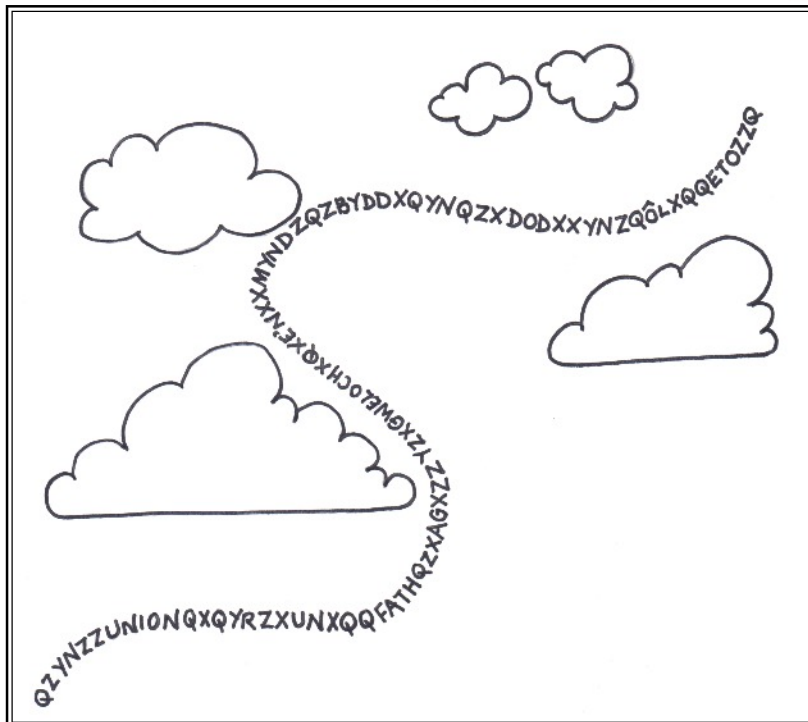
Croesa pob Q X a Z allan yn y sribed llythrennau. Ysgrifenna'r geiriau ar y llinellau i ddarganfod yr adnod.

“ _____

 , _____

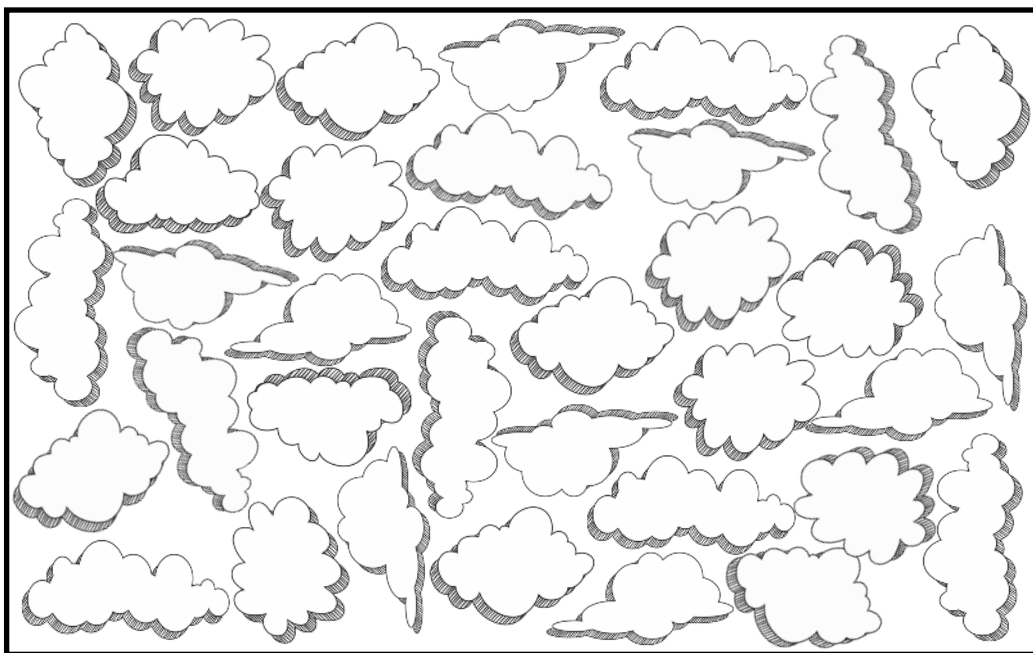
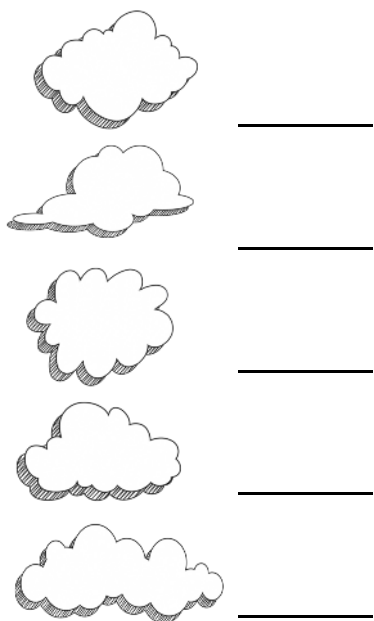
 ”

Actau pennod 1 adnod 11

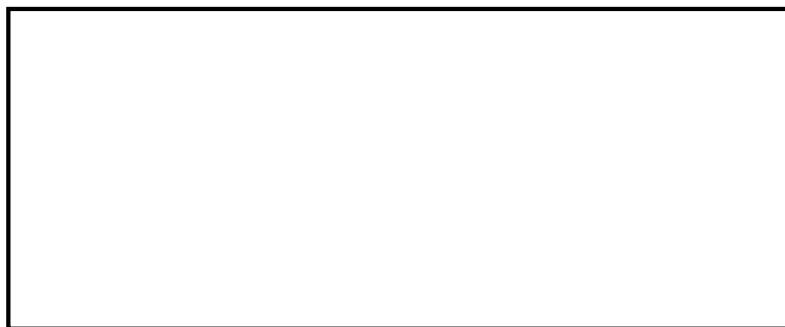


Cymylau

Faint o bob math o gwmwl fedri di ddod o hyd iddyn nhw yn y llun?



Fedri di ail-lunio'r lluniau jig-so yn y petryal i gwblhau'r llun?



Cynhwysion:

- 250g o flawd plaen
- 200g o fenyn wedi ei halltu
- 100g o siwgr eisin
- 1 melynwy
- Croen lemon mân

Dull:

- Cynhesa'r popty i dymheredd o 170 gradd C.
- Leinia'r hambwrdd pobi â phapur gwrthsaim.
- Rhwbia'r blawd, y menynd a'r siwgr eisin â'i gilydd nes y bydd y gymysgedd yn edrych fel briwsion bara.
- Ychwanega'r melynwy a'r croen lemon mân a chymysga'r cyfan i wneud toes.
- Lapia'r toes mewn 'cling film' a'i roi yn yr oergell am 30 munud.
- Rho'r toes ar arwyneb wedi ei orchuddio â blawd a'i rollo allan i drwch o tua 1cm.
- Yna torra'r toes â thorrwr siâp cwmwl. (Gelli ddefnyddio un siâp blodyn ac yna gwasgu'r toes i lawr ychydig i edrych fel cwmwl.)
- Poba'r bisgedi cwmwl am tua 10 munud neu nes bydd eu hymylon yn frown euraidd.
- Rho amser iddynt oeri.
- Addurna'r bisgedi ag eisin menynd neu eisin ffondant i edrych fel cymylau gwlanog.



Wrth gerdded gyda'i gilydd am Fethania
Trodd Iesu at ei ffrindiau annwyl ef.
"Mae'n bryd i mi fynd adre at Dduw Dad yn awr.
Daeth yr amser i mi esgyn fry i'r nef."

*Ac aeth i fyny, fyny, fyny fry.
Fyny, fyny, fyny fry.
Aeth Iesu fyny at ei Dad i'r nefoedd.
Ac aeth i fyny, fyny, fyny fry.
Fyny, fyny, fyny fry.
Aeth Iesu fyny at Dduw Dad i'r nefoedd.*

"Mae'n bryd i mi fynd adre," meddai Iesu.
"Mae'n bryd i mi fynd nôl i'r nefoedd fry."
"Mae'n bryd i mi ffarwelio â'r byd a chi bob un.
Anfonaf fy Nglân Ysbryd atoch chi."

Edrychodd y disgyblion ar ei gilydd
A phryder, ofn a syndod ar eu gwedd.
"Mae'n bryd i mi fynd adre," meddai Iesu Grist.
"Yn ôl at Dduw fy Nhad i Deyrnas Hedd."

Yn sydyn roedd yr awyr yn disgleirio
Ac yna fe ddaeth cwmwl gwlanog, gwyn.
O flaen eu llygaid cododd Iesu i fyny'r nen.
Diflannodd ef o'u golwg a hwythau'n syn.

Ac yn eu hymyl daeth dau ddyn i sefyll.
"Pam syllu wnewch i'r nefoedd, o mor syn?
Mae Iesu wedi mynd yn ôl i'r nefoedd fry
Rhyw ddydd daw'n ôl ar gwmwl disglair, gwyn."

Hawlfraint 2020 Susan Williams

Gwylwch y gân hon a chydganu drwy glicio ar <https://youtu.be/b8XBeFUU7Fo>

Os hoffech chi gerddoriaeth (hen nodiant) cysylltwch ag Andy Hughes: ahughes@saintygyuned.org

D G P H R N W A B O C E A H R N P W G T D S L F O

J	U	LL	Y	S	W	C	W	M	W	L	S
L	E	A	D	A	G	S	R	D	B	I	A
D	E	R	B	Y	N	U	DD	Y	N	Y	M
N	P	A	W	B	Y	N	D	B	Y	D	A
Y	D	I	E	S	U	N	CH	W	E	CH	R
G	U	W	B	O	A	A	LL	W	U	O	I
S	TH	R	E	N	RH	L	DD	R	Y	W	A
I	Y	C	A	TH	O	F	E	R	I	B	E
D	B	E	D	Y	DD	I	O	M	C	A	D
G	L	Â	N	W	A	D	F	LL	O	N	W
D	Y	W	H	O	D	U	E	W	D	A	J
O	L	E	W	Y	DD	G	N	C	I	Y	F

Chwilair

AWYR	IESU
BEDYDDIO	JERWSALEM
BYD	JWDEA
BYW	MYNYDD
CODI	NEFOEDD
CWMWL	NERTH
CHWECH	OLEWYDD
DERBYN	PAWB
DIFLANNU	RHODD
DISGYN	SAMARIA
DWEUD	SYLLU
GADAEL	WYTHNOS
GLÂN	YSBRYD

C R N W A B O C E A H R N P W G T D S L F W A B O H



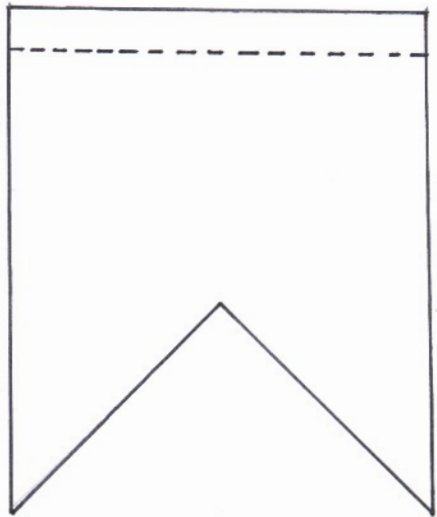
Gweddi Greadigol

Baneri gweddi

Byddi angen: papur, siswrn, pinnau ffelt, llinyn, stensil siâp baner, glud

Sut i wneud:

- Torra'r stensil siâp baner weddi a'i ludo ar ddarn o gerdyn. Torra'r cerdyn i siâp y stensil.
- Defnyddia'r stensil i dorri darnau o bapur – rhyw 5 i 8 darn.
- Ar y papurau, ysgrifenna neu tynna luniau o bethau rwyd ti eisiau diolch i Dduw amdany'n nhw.
- Neu ysgrifenna eiriau sy'n dweud sut un ydy Duw e.e. mawr, caredig, nerthol, ffyddlon, da.
- Addurna'r darnau papur.
- Rho'r papurau mewn rhes a rho ddarn o linyn wrth eu hymyl i fesur faint wyt ti ei angen ei dorri. Cofia y bydd angen darn o linyn dros ben ar bob pen.
- Rho lud ar hyd ymyl uchaf pob papur a'i blygu dros y llinyn.
- Clyma dy faneri gweddi yn y ffenest lle gall pawb eu gweld.



Foli balŵn



Byddi angen:

- Balŵn (a rhai wrth gefn)
- Lle i chwarae
- Mwy nag un chwaraewr

Sut i chwarae:

- Penderfyna ar linell ganol i'r lle rydych chi'n chwarae.
- Mae un chwaraewr (neu dîm) yn sefyll un ochr i'r llinell, a'r chwaraewr (neu dîm) arall yn sefyll ar yr ochr arall i'r llinell.
- Mae'r ddau chwaraewr/ tîm yn trio cadw'r falŵn rhag cyrraedd y llawr ar ei ochr ei hun, ond yn ceisio cael y falŵn i gyrraedd y llawr ar ochr y chwaraewr/ tîm arall.
- Yr un sy'n llwyddo i daro'r falŵn i gyrraedd llawr yr ochr arall fwyaf o weithiau sy'n ennill.

Gêm Pêl a Chwpan

Byddi angen:

- Cwpan bapur (Os nad oes gen ti gwpan bapur crea gôn allan o gerdyn A4.)
- Darn o liny, tua 40cm o hyd
- Pelen o wlân cotwm

Cyfarwyddyd:

- Rho dwll bach yng ngwaelod y gwpan.
- Rho un pen i'r llinyn drwy'r twll a gwna gwllwm.
- Ar ben arall y llinyn clyma'r gwllân cotwm.

NEU

- Rho un pen i'r llinyn drwy'r twll yng ngwaelod y côn.
- Ar ben arall y llinyn clyma'r belen o wlân cotwm.

Sut i chwarae:

- Gafaela yn y gwpan neu'r côn ag un llaw.
- Symuda'r gwpan mewn ffordd i gael y belen o wlân cotwm i mewn iddi.

NEU

- Symuda'r côn mewn ffordd i gael y belen i mewn iddo.



Chwythu'r wal i lawr!

Byddi angen:

- 2 falŵn
- Cwpanau plastig/papur ysgafn
- Bwrdd

Sut i chwarae:

- Gosoda'r cwpanau mewn rhes.
- Mae'r ddau chwaraewr yn sefyll un bob ochr i'r bwrdd gyda'r cwpanau yn y canol.
- Mae'r ddau yn chwythu eu balwnau a dal ceg y falŵn wedi ei chau.
- Cyfrwch: 3, 2, 1 i gychwyn.
- Daliwch geg y falŵn wrth y cwpanau ac yna ceisiwch chwythu'r cwpanau dros ochr y chwaraewr arall o'r bwrdd.
- Yr enillydd ydy'r un sydd wedi chwythu'r mwyaf o gwpanau dros ochr arall y bwrdd!

